



[www.bygenergy.com](http://www.bygenergy.com)

## CERCA DE TI

En BYg ENERGY nos enfocamos en ofrecer diferentes alternativas de suministro eléctrico aprovechando el régimen legado el cual tiene grandes beneficios que se ven reflejados en los ahorros de nuestro clientes incluyendo los CEL (Certificados de Energía Limpia) que serán obligatorios a partir del 2018.

El contratar con un generador privado te protege de lo ya conocido que la tarifa sube y baja dependiendo de las necesidades económicas y políticas del país.

A continuación se puede ver una radiografía de la situación actual del mercado eléctrico con el fin de conocer a grandes rasgos los dos escenarios en los que puede participar de acuerdo a sus características. Así mismo se ejemplifica el estudio y los tiempos en los que se pueden a llegar a implementar una propuesta de suministro.

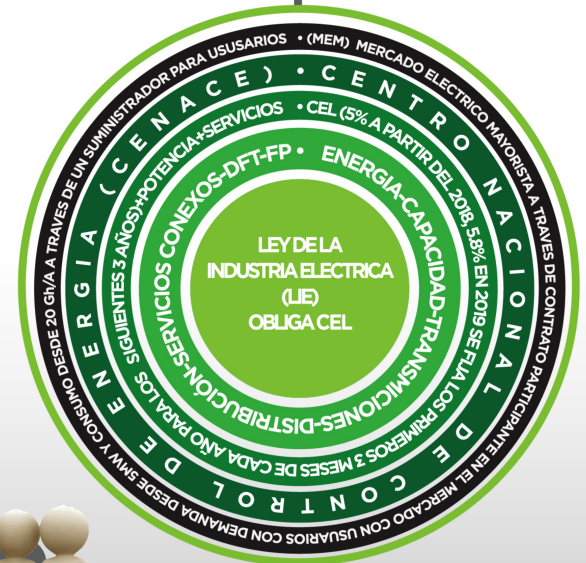


# OPCIONES PARA USUARIOS CALIFICADOS, CONSUMOS ARRIBA DE 1 MW

ESCENARIO ANTES DEL  
12 DE AGO DEL 2014



ESCENARIO DESPÚES DEL  
12 DE AGO DEL 2014



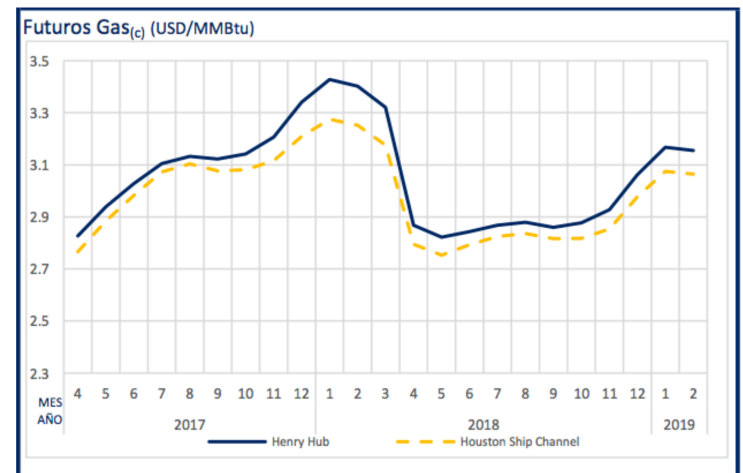
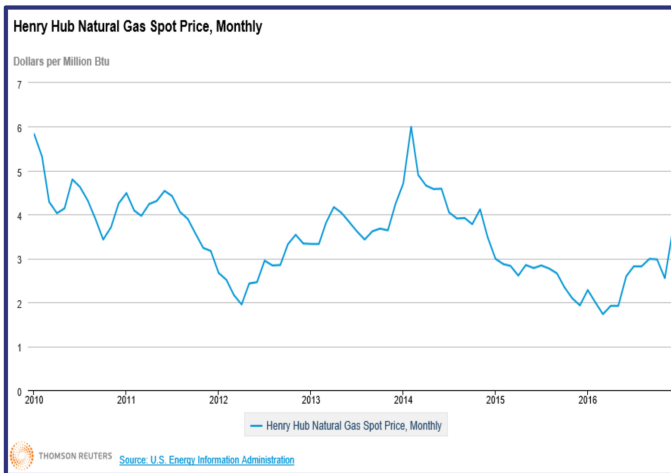
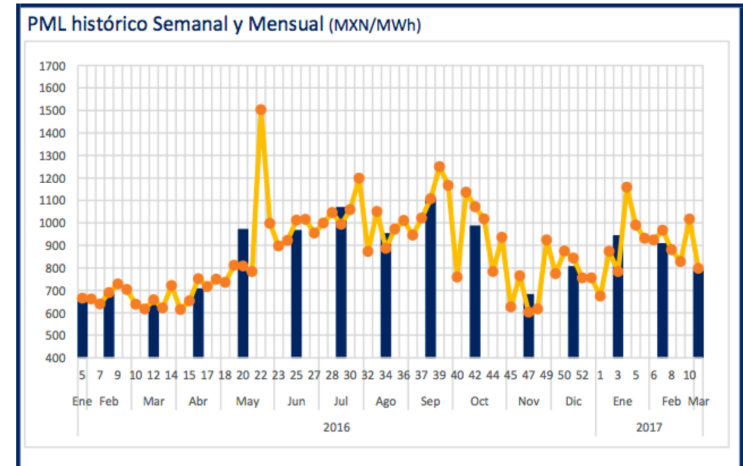
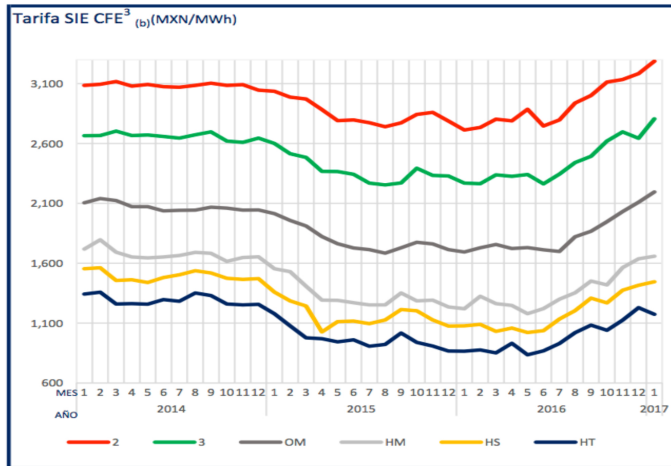
GENERACION DISTRIBUIDA (LSPEE) O ABASTO AISLADO (LIE)

PERMANECER CON CFE

GENERADOR EXCENTO CONTRATOS MENORES A .5 MW NO REQUIERE PERMISO



# TARIFA ELÉCTRICA Y CONVERGENCIA CON EL GAS NATURAL



# EJEMPLO DE PROPUESTA

|                 |                                     |
|-----------------|-------------------------------------|
| TARIFA          | HM                                  |
| PUNTOS DE CARGA | 4                                   |
| CONSUMO ANUAL   | 22,520,098 kWh Año                  |
| OBSERVACIONES   | INCLUYE POTENCIA, ENERGÍA Y PORTEO. |

|                                  | CFE          | PRODUCTOR 2             | PRODUCTOR 3       | PRODUCTOR 4                 |
|----------------------------------|--------------|-------------------------|-------------------|-----------------------------|
| TIPO DE GENERACION               | COMBINADA    | COGENERACIÓN            | HIDRO             | EOLICO                      |
| PAGO ANUAL DE ELECTRICIDAD       | \$35,356,553 | \$31,753,338            | \$33,780,147      | \$34,230,548                |
| PRECIO UNITARIO EN PESOS POR KWh | 1.57         | 1.41                    | 1.50              | 1.52                        |
| AHORRO EN \$                     |              | \$3,603,215             | \$1,576,406       | \$1,126,004                 |
| AHORRO EN %                      |              | 10                      | 5                 | 3                           |
| PRECIO EN                        |              | PESOS                   | PESOS             | PESOS                       |
| EFICIENCIA DE PLANTA             |              | 96%                     | 70%               | 35%                         |
| CARACTERISTICAS GENERALES        |              | CARGO FIJO Y COBERTURAS | DESCUENTO/CFE     | DESCUENTO CFE O PRECIO FIJO |
|                                  |              | ENERGÍA RENOVABLE       | ENERGIA RENOVABLE | ENERGIA RENOVABLE           |

# ACCIONES & CRONOGRAMA EN FIGURAS DE AUTOABASTO



# FUENTES Y ENLACES O MATERIAL DE APOYO

• [PREGUNTAS FRECUENTES SOBRE CERTIFICADOS DE  
ENERGÍA LIMPIA](#)

• [DESEMPEÑO Y EVOLUCIÓN DE "MEM"](#)

• [LEY DEL SERVICIO PÚBLICO DE ENERGÍA ELÉCTRICA  
EN PDF](#)

• [SISTEMA DE INFORMACIÓN ENERGÉTICA](#)

## CONTACTO

[www.byenergy.com](http://www.byenergy.com)

[jmr@byenergy.com](mailto:jmr@byenergy.com)

Tel. +52 | 5566942578

